

01 02 03 04 50 [mm]

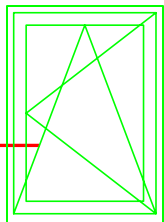
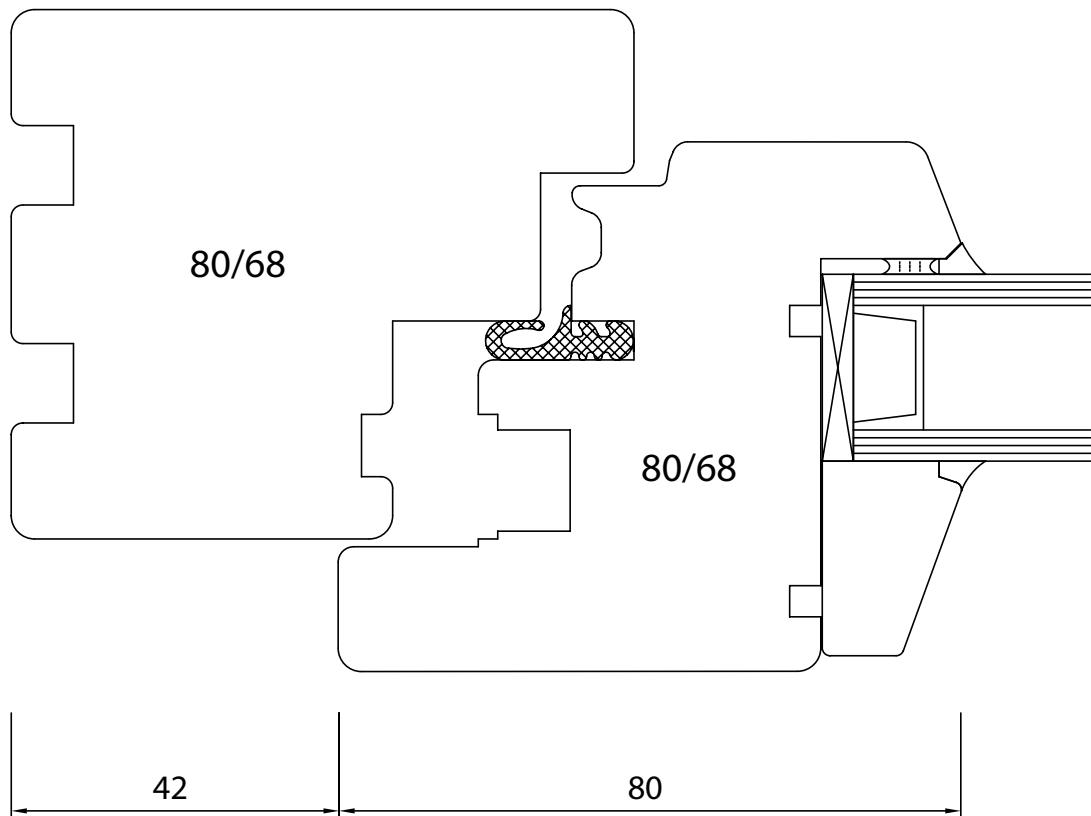
Fenster- und Fassadenbau  
**ROMMEL** GMBH

Vor dem Tor 5  
 37345 Großbodungen  
 Tel.: 036077/2630 Fax: 26333 / E-MAIL info@rommel-fenster.de



Holzfenster \* Aluminiumfenster  
 Holz-Aluminium-Fenster  
 Lamellierung \* Wintergärten

gezeichnet	Datum: 31.08.2001	Bauvorhaben: Drehkipfenster IV 68	Maßstab: 1:1 A4
	Name: Kaltenh.		
IV68\Floben.dwg		Zeichnungsinhalt: Oberer Anschluss	Nr.: 1



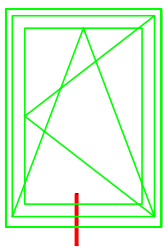
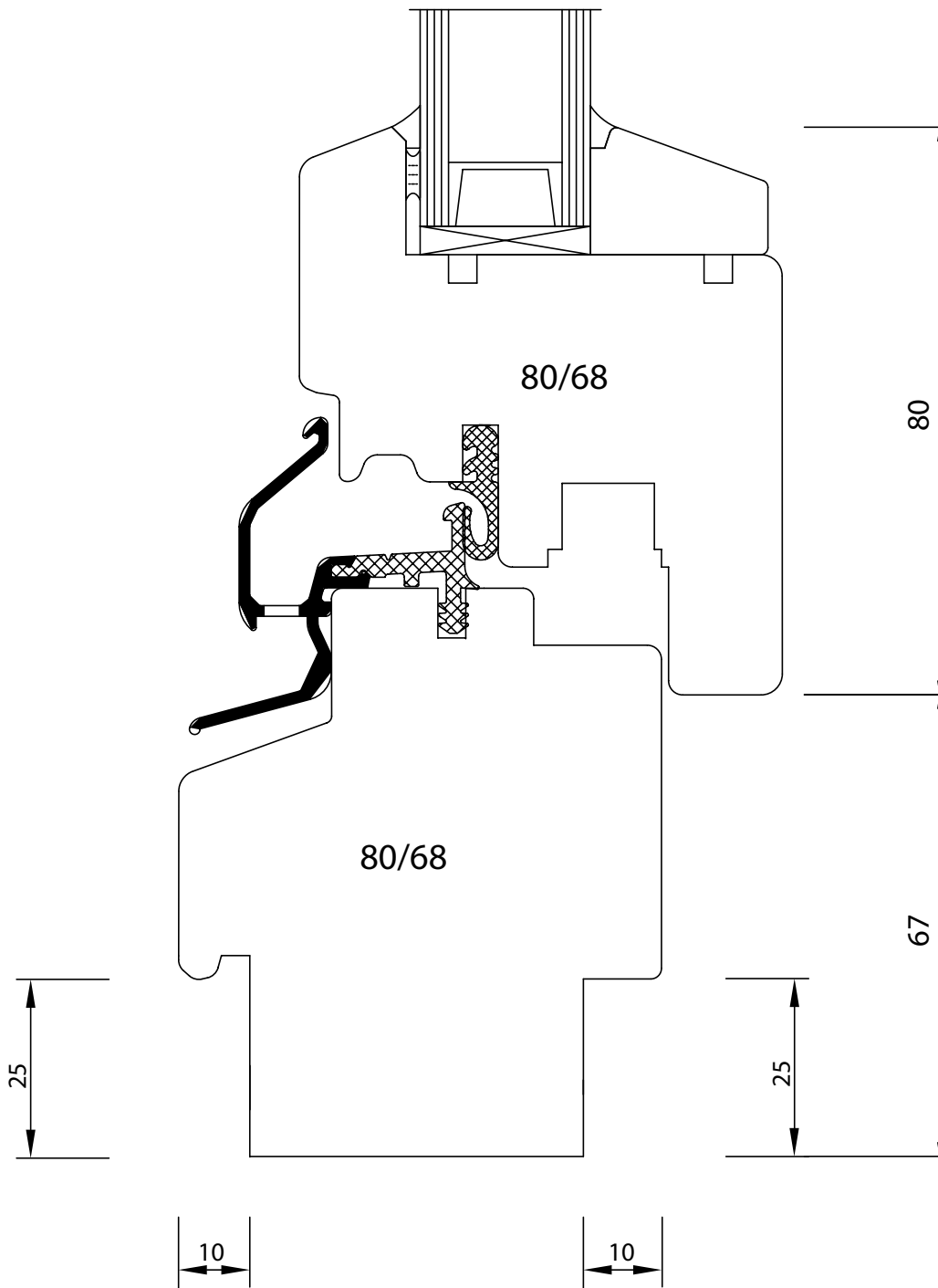
Fenster- und Fassadenbau  
**ROMMEL** GMBH

Vor dem Tor 5  
 37345 Großbodungen  
 Tel.: 036077/2630 Fax: 26333 / E-MAIL info@rommel-fenster.de



Holzfenster \* Aluminiumfenster  
 Holz-Aluminium-Fenster  
 Lamellierung \* Wintergärten

gezeichnet	Datum: 31.08.2001	Bauvorhaben: Drehkipfenster IV 68	Maßstab: 1:1 A4
	Name: Kaltenh.		
IV68\Flseit.dwg		Zeichnungsinhalt: Seitlicher Anschluss	Nr.: 1



01 02 03 04 50 [mm]

Fenster- und Fassadenbau  
**ROMMEL** GMBH

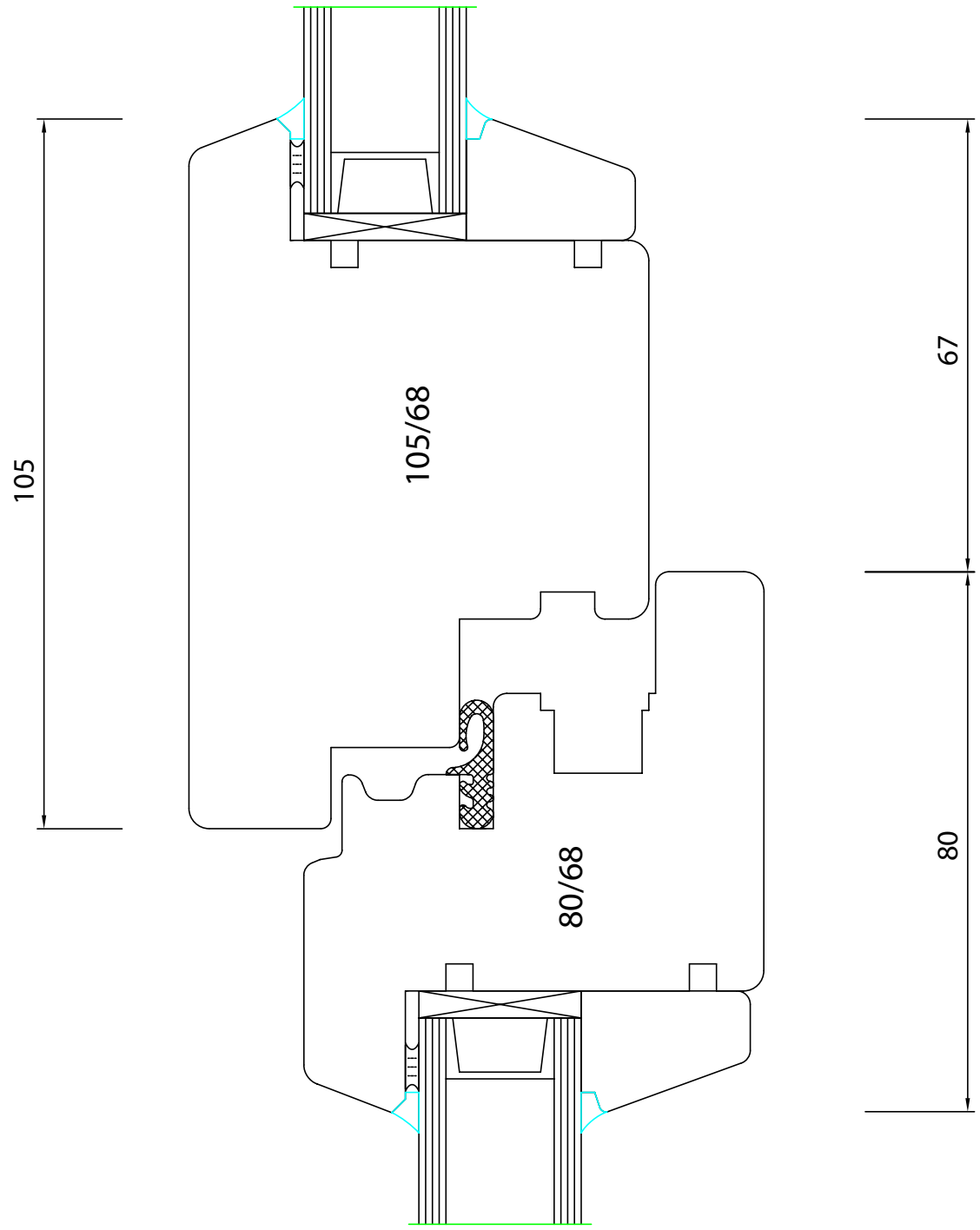
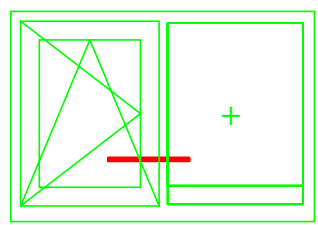
Vor dem Tor 5  
 37345 Großbodungen  
 Tel.: 036077/2630 Fax: 26333 / E-MAIL info@rommel-fenster.de



Holzfenster \* Aluminiumfenster  
 Holz-Aluminium-Fenster  
 Lamellierung \* Wintergärten

gezeichnet	Datum: 31.08.2001	Bauvorhaben: Drehkipfenster IV 68	Maßstab: 1:1 A4
	Name: Kaltenh.		
IV68\Flurw.dwg		Zeichnungsinhalt: Unterer Anschluss	Nr.: 1

01 02 03 0 40 50 [mm]



Fenster- und Fassadenbau  
**ROMMEL**  
GMBH

Vor dem Tor 5  
 37345 Großbodungen  
 Tel.: 036077/2630 Fax: 26333 / E-MAIL info@rommel-fenster.de



Holzfenster \* Aluminiumfenster  
 Holz-Aluminium-Fenster  
 Lamellierung \* Wintergärten

gezeichnet	Datum: 31.08.2001	Bauvorhaben: Drehkipfenster IV 68	Maßstab: 1:1 A4
	Name: Kaltenh.		
IV68\Setzfeffl.dwg		Zeichnungsinhalt: Setzholz Flügel-Fest	Nr.: 1